

# Gelenkarmmarkise

Für alle elektrisch betriebenen Markisen mit io-Funk

Deluxe PLUS • Deluxe GRANDE • Deluxe GRANDE VARIO • Royal PLUS • Little Big • Compact • Comfort



**BEDIENHINWEIS** • io Einkanalhandsender auf io Mehrkanalhandsender kopieren



**Der io Einkanalhandsender soll auf einen io Mehrkanalhandsender kopiert werden.**



**Benötigtes Werkzeug:**

- Schraubendreher oder ähnlicher **stumpfer** Gegenstand

**Schritt 1**

Wählen Sie zunächst auf Ihrem io Mehrkanalhandsender über die Auswahl taste den gewünschten Kanal aus, auf den der io Einkanalhandsender kopiert werden soll.



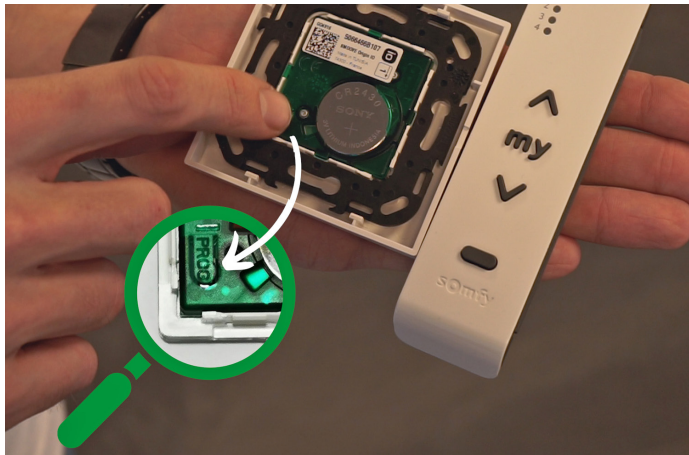
**Schritt 2**

Fahren Sie Ihre Markise mit Ihrem io Einkanalhandsender ein Stück aus.

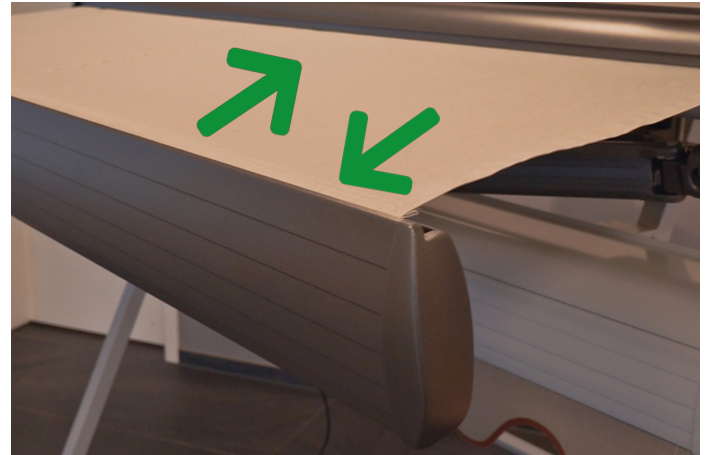


**Schritt 3**

Drücken Sie anschließend auf der Rückseite Ihres io Einkanalhandsenders ca. 3 Sekunde die Prog-Taste.



Der Antrieb bestätigt daraufhin die Lernbereitschaft mit einer kurzen Auf- und Abbewegung der Markise.

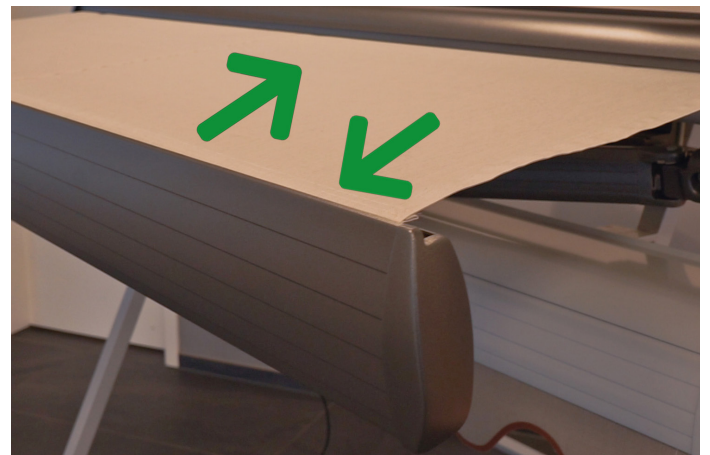
**Schritt 4**

**Wichtig:** Der folgende Schritt muss innerhalb von 60 Sekunden erfolgen, nachdem der Antrieb die Lernbereitschaft bestätigt hat!

Drücken Sie ca. 1 Sekunde die Prog-Taste auf der Rückseite Ihres io Mehrkanalhandsenders.



Der Antrieb bestätigt den Einlernvorgang daraufhin ebenfalls mit einer kurzen Auf- und Abbewegung der Markise. Die Markise kann nun mit dem io Mehrkanalhandsender bedient werden.



▶ Schauen Sie sich auch unsere Videoanleitung zu diesem Bedienhinweis an!  
→ [Zur Videoanleitung für Ihre HEIM & HAUS Markise](#)

**Allgemeine Hinweise zu Bedienhinweisen:**

Damit Sie für lange Zeit Freude an Ihrem neuen HEIM & HAUS-Produkt haben und alle Produkteigenschaften nutzen können, sind neben den Hinweisen der vorliegenden Schritt-für-Schritt-Anleitung auch die Hinweise in der Bedienungsanleitung Ihres HEIM & HAUS Produkts zu berücksichtigen. In der bei Montage ausgehändigten Bedienungsanleitungen finden Sie sämtliche Sicherheits-, Pflege- und Bedienhinweise sowie Tipps und wichtige Informationen rund um Ihr HEIM & HAUS Produkt.

Die Nichtbeachtung dieser Bedienungsanleitung entbindet HEIM & HAUS von seiner Haftungspflicht sowie der zugesicherten Gewährleistung

**Sicherheitshinweise:**

Für alle Arbeiten an HEIM & HAUS Produkten ist ausschließlich geeignetes Werkzeug zu verwenden.

Wir weisen ausdrücklich darauf hin, dass der sichere Zugang zum HEIM & HAUS Bauelement gegeben sein muss. Führen Sie die Arbeiten niemals ohne einen sicheren Stand und ausreichende unfallverhütende Maßnahmen durch.

**Haftungsausschluss:**

Bitte berücksichtigen Sie, dass für etwaige Beschädigungen durch Arbeiten an Ihrem HEIM & HAUS Produkt, die nicht durch von HEIM & HAUS autorisiertem Fachpersonal durchgeführt wurden, keinerlei Haftung übernommen wird.



Mehr Anleitungen und Informationen rund um Ihre Markise finden Sie in unserem Download-Center



→ [Zum Downloadcenter für Ihre HEIM & HAUS Markise](#)



Mehr Hilfestellungen und Antworten zu häufigen Fragen finden Sie auch in unserem Servicebereich



→ [Zu den FAQs rund um Ihre HEIM & HAUS Markise](#)

## Alles aus einer Hand

## Beratung • Produktion • Montage • Service

Hauptverwaltungen:

Am Weinberge 7  
06721 Osterfeld  
Telefon (03 44 22) 4 18 - 0  
E-Mail [service-os@heimhaus.de](mailto:service-os@heimhaus.de)

Hochstraße 7-9  
47169 Duisburg  
Telefon (02 03) 4 06 44 - 20  
E-Mail [service-du@heimhaus.de](mailto:service-du@heimhaus.de)

Industriestraße 6  
91207 Lauf/Pegnitz  
Telefon (0 91 23) 94 28 11  
E-Mail [service-la@heimhaus.de](mailto:service-la@heimhaus.de)

